

Actualités

CUBICULUM MUSICAE À L'HONNEUR À MONS (BELGIQUE)

Le *Cubiculum musicae* s'expose actuellement à Mons, capitale Européenne de la Culture en 2015. Le *Cubiculum musicae Lassus* est un équipement d'immersion musicale et visuelle destiné à évoquer et à reconstituer l'une des créations musicales du compositeur montois Roland de Lassus (vers 1532-1594), le motet *Musica, Deidonum optimi*. A l'intérieur de ce Cubiculum, le poème est illustré par le tableau *L'Ouïe*, création des peintres belges Jan I^{er} Brueghel dit l'Ancien et Pierre Paul Rubens.

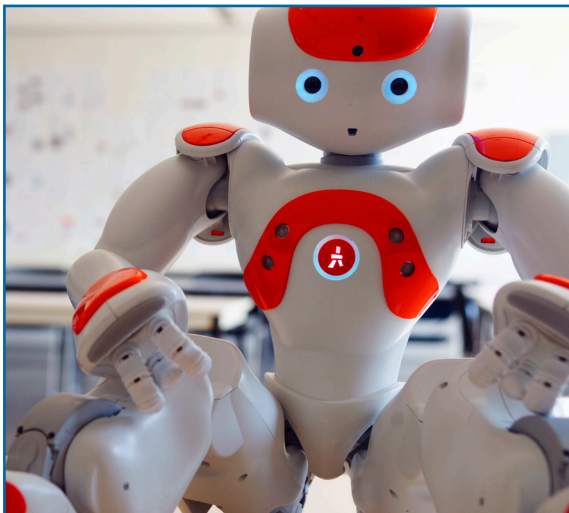
Par le biais d'un programme audiovisuel conçu selon des critères scientifiques, le *Cubiculum musicae Lassus* offre une expérience d'écoute inédite destinée à susciter des émotions parmi les auditeurs. Une application Android, gratuite, en français, néerlandais et anglais, permet d'approfondir et de comprendre la nature de cette expérience émotionnelle, en parcourant l'œuvre avec un regard analytique.



Ce projet, élaboré dans le cadre de Mons 2015 et soutenu par la fondation Mons 2015, est le fruit d'une collaboration entre le Centre d'études supérieures de la Renaissance et l'université libre de Bruxelles.

Plus d'informations : www.cesr.cnrs.fr

POLYTECH S'INTÉRESSE AUX OBJETS CONNECTÉS



Une nouvelle génération d'objets connectés capables de communiquer et d'interagir avec leur environnement voit le jour (thermostat intelligent, montre connectée, voiture sans clé pour ne citer que quelques exemples relayés récemment dans la presse). Ces objets commencent progressivement à envahir notre quotidien, tant pour des applications domestiques que professionnelles et industrielles. Ces technologies Machine To Machine (M2M) représentent un enjeu majeur pour les industriels et ouvre un terrain fertile pour l'innovation. Ainsi, un séminaire a été organisé par le pôle S2E2 et le CRT Cresitt Industrie, en partenariat avec Polytech Tours et le groupe Cyres, permettant d'explorer tous les aspects des objets connectés.